

PIÈCES *ojia*
POLYMORPHES
g n 1990 m n j o p

“

Car notre **machine à penser**
(Die Gedankenfabrik)
Est comme un métier où l'on tisse
Un coup de pied fait avancer
Plus de mille fils sur leur lice ;
La navette vole et revient
Le fil passe, l'on n'en voit rien
Et pour que l'œuvre s'accomplisse
Mille nœuds ne forment qu'un lien.

”

J. W. Von
Goethe. Faust

*Installation immersive
et performative*

**par le collectif de la
Gedankenfabrik**

TROIS CONCEPTS RÉGISSENT L'ENSEMBLE DE SES TRAVAUX :

LE LIEU, POINT D'ARTICULATION ENTRE CONCEPT ET PLASTICITÉ

L'idée de lieu régit la mise en place d'installations qui fonctionnent comme des topoï littéraires. Le lieu –topos– permet de faire le passage des lieux communs de la littérature, dont le palimpseste est la figure esthétique et technique par excellence, vers des lieux réels aménagés par l'imaginaire et la mémoire.

PERFORMER LE LIEU

En choisissant de travailler sur des objets spatiaux et polymorphiques, les installations de La Gedankenfabrik offrent au visiteur différentes formes d'immersion. Les procédés de manipulation déployés dans les objets, placent le public dans un rôle tri focal entre spectateur – acteur et regardeur. Parce qu'elles sont tout à la fois œuvres, objets et spatialités, ces Gedankenfabrik multiplient les possibles.

LABYRINTHE, BIBLIOTHÈQUES & OBJETS

Pour incarner ces lieux littéraires dans des réalisations plastiques, nous nous sommes appuyés sur deux figures spatiales, le labyrinthe et la bibliothèque, que nous avons peuplées d'objets. Ils sont dans leur conception des reliques, dont les fonctions premières et utilitaires laissent place aux mécanismes du souvenir et de la mémoire : des formes, des plasticités qui construisent un dialogue avec «l'avant» et avec «l'autre». Les objets et les lieux sont alors davantage les supports d'un entrecroisement entre l'intime et le collectif, entre la mémoire revécue et le présent en action.



LA PIÈCE, UNE GEDANKENFABRIK



Le collectif de la Gedankenfabrik fonde sa pratique des arts autour **d'installations transdisciplinaires** où concept, plasticité et spatialité forge le pivot central de son travail. A l'image du **métier à tisser** du Faust de Goethe, La Gedankenfabrik matérialise, au travers de ses œuvres, des **espaces labyrinthiques** qui se font cheminement de pensées. En cela, La Gedankenfabrik est génératrice d'espace producteur de **temporalité**, des topoï poétiques et architectoniques qui invitent à replonger dans **le jeu sérieux de l'enfant**. La plasticité est donc toujours envisagée comme une manière d'appréhender, **d'habiter l'espace** et de mettre en mouvement le corps.

LA PIÈCE, POLYMORPHIE DU LIEU

LE CONCEPT "PIÈCE"

Pour donner corps à ce concept, le collectif a cherché à mettre en œuvre une pensée tirée de la terminologie du mot "Pièce". Ainsi, La Pièce, à l'image de l'encyclopédie, est autant un ensemble autonome qu'un réceptacle à contenus fait de différents morceaux marqué par le fragment et le morcelage, parfois figurines de jeux, monnaie d'échange, ou œuvre radiophonique. Dans son tout, La Pièce peut constituer, comme un mobilier, un ensemble régi par une esthétique commune. Également ensemble de pièces d'habitation et habitat autonome, elle est aussi machinerie, objet de rotations, d'imbrications, de mécanismes et de mouvements assurant la représentation de ce théâtre d'objets. En dernier lieu, La Pièce est à l'image de la collection d'art un objet unique et singulier, pièce rare et subtil.

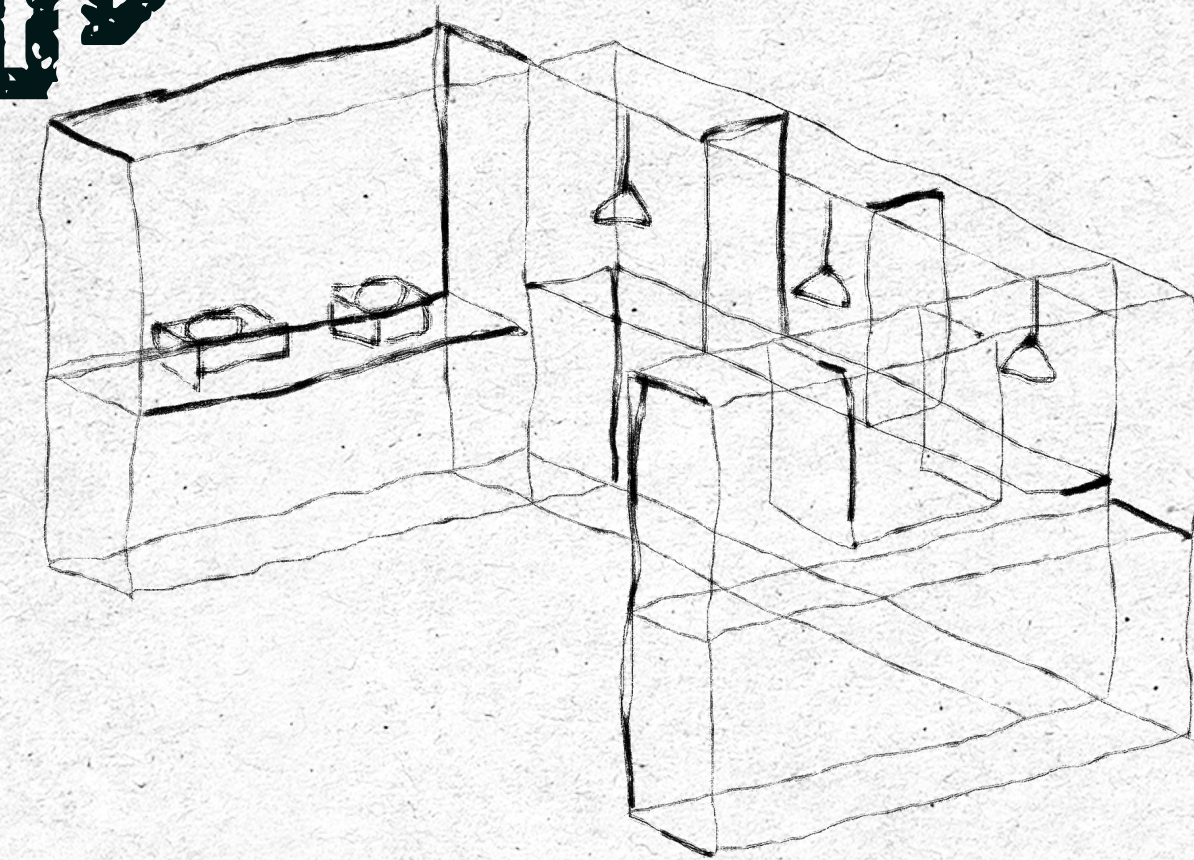
COLLECTIONS

Différentes séries d'objets signifiants intitulées Les Collections peuplent l'espace-pièce. Chacune des collections caractérisent et esthétisent les métaphores poétiques du

lieu; elles sont, comme le rappelle la définition du mot collection «action de réunir, recueillir et rassembler» mais aussi «un état résultant d'une réunion d'éléments» et «un ensemble non fini (le plus souvent classé) d'objets réunis». Ainsi, elles lient les espaces et concrétisent un ensemble tout en ouvrant à la multitude et la disparité. A la fois éparses et assemblées, organisées et diffusent, réparties, classées et perpétuelles.

UNE EXPÉRIENCE DU SENSIBLE

L'installation La Pièce, à travers ses lieux, ses pièces et ses collections, propose aux individus de tout âge qui l'explorent une diversité d'expériences sensibles et temporelles à travers des concepts et des espaces où les pratiques sociales et culturelles se rencontrent et s'expriment. Sa dimension immersive et participative performe une diversité de disciplines artistiques et s'offre en outil de médiation. Elle fait se rencontrer les expériences individuelles et propose une lecture critique du rapport de l'œuvre sur scène.



*La Pièce est le second volume proposé par la Gedankenfabrik qui s'inscrit dans la continuité de **La Boîte** créée en 2017. Cette installation rectangulaire de 10m² à **taille humaine** se compose de quatre faces, d'un intérieur et d'un extérieur qui se découvre par la **circulation** des participants autour et dans l'objet. Cet **ensemble modulaire** représente des **espaces métaphoriques** de l'activité sociale et individuelle.*

LIEUX POLYMORPHES ET COLLECTIONS



*Le système modulaire de La Pièce permet de visiter des lieux où chaque module **fait expérience**. Les techniques conjointes permettant le calfeutrement et l'ouverture de l'installation offrent un jeu de **perceptions multiples**. Les pièces de La Pièce, imagées par les différentes collections, sont autant **d'espaces d'exploration** et **d'expérimentation**, faisant de cet objet un lieu marqué par des formes de porosité. L'exploration de La Pièce peut s'expérimenter selon **trois variations d'espaces et de temporalités**.*



VARIATION I
BIBLIOTHÈQUE
PAYSAGE
& GALERIE

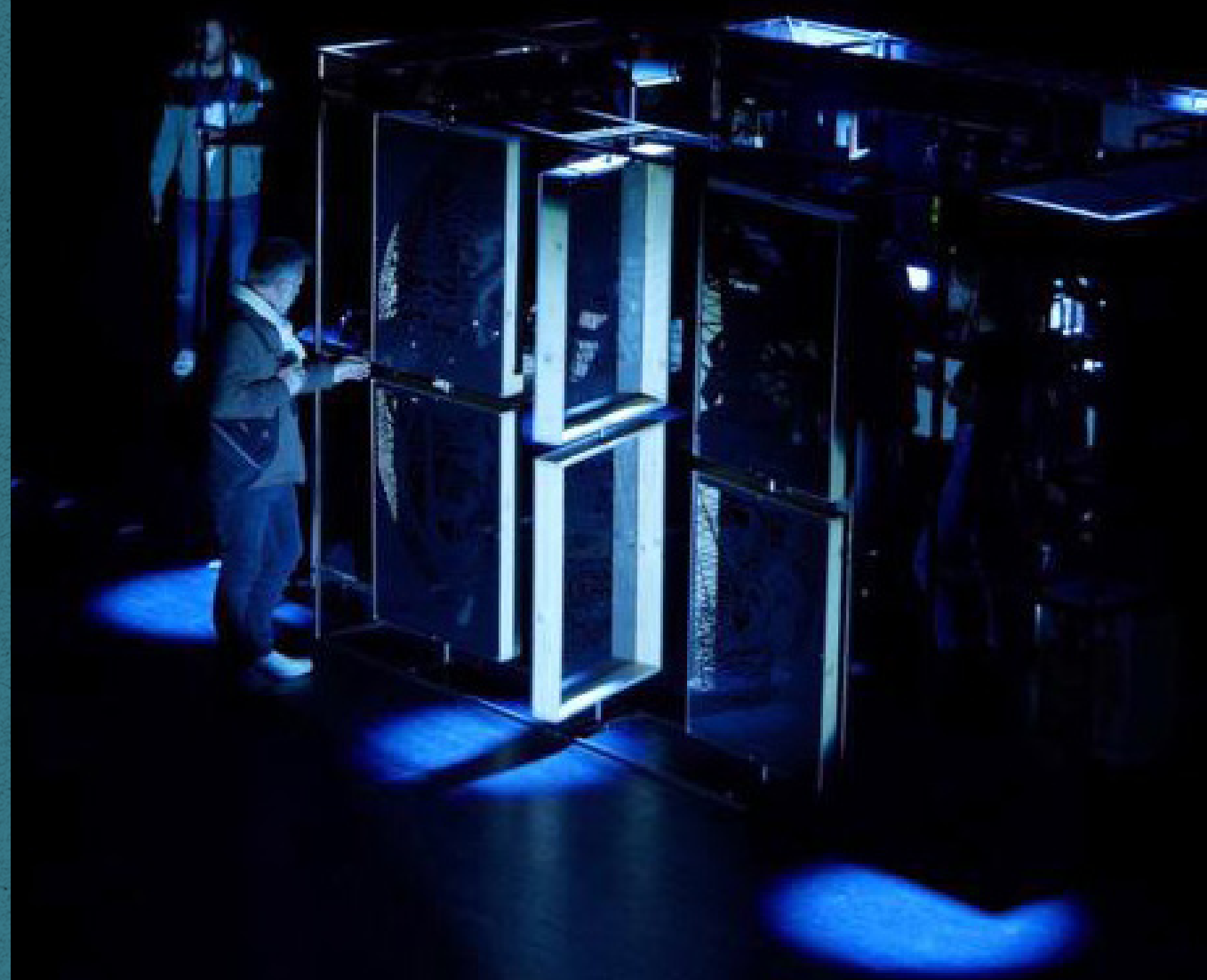


VARIATION II
BOUDOIR
NÉBULEUSE
& LABORATOIRE



VARIATION III
CLUB
& ZINC

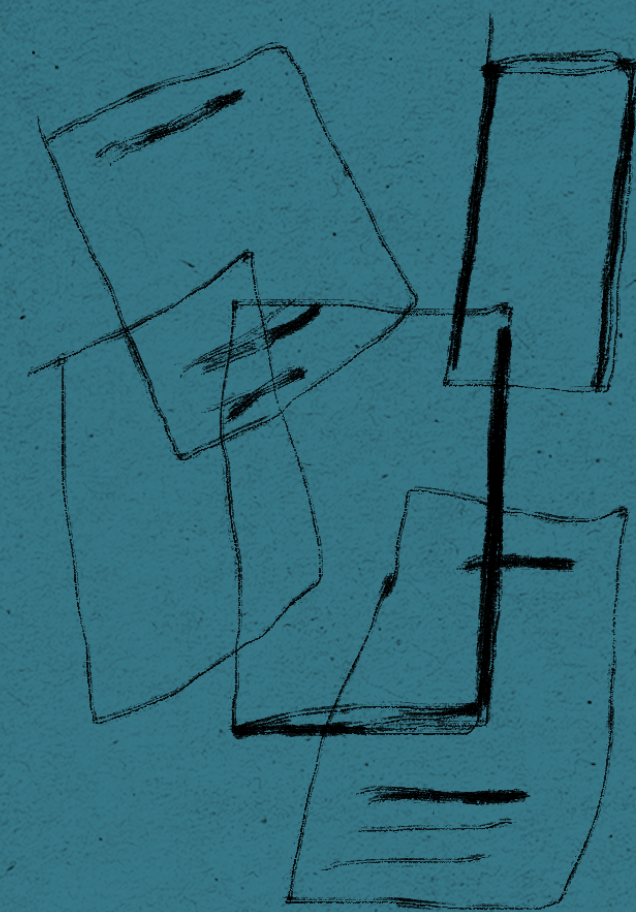
VARIATION /



LA BIBLIOTHÈQUE D'ÉTUDES, UN OBJET MÉTATEXTUEL

Objet central de l'installation, le lieu d'étude est une bibliothèque fictive entièrement réalisée par le collectif qui opère pour ce faire sous le pseudonyme des Éditions de la Distance. L'entièreté des collections de cette maison d'édition est à la fois archive de la pensée, pièce et objets particuliers de la bibliothèque. Cet espace est la matrice du lieu, il est le premier endroit d'échange avec le public et se veut autant bibliothèque orale que bibliothèque écrite.

La bibliothèque, espace d'échange, convie alors les visiteurs, autant à regarder et observer les objets-livres qu'à échanger autour de ceux-ci. Elle est un lieu métatextuel dont les collections présentées par les Éditions de La Distance permettent plusieurs types de manipulations. Parfois à travers des objets-livres sous forme de carnet, le porello ou encore livre-album, parfois sous forme de cartes à jouer. Le tout forme un jeu de pistes fondé sur le fragment et le morcelage.



PAYSAGES MÉCANIQUES, PROTOTYPE I

Ce théâtre d'images miniatures se fonde sur la forme classique du butai présent dans l'art du kamishibai. En conservant cette petite boîte en bois au centre du module, nous préservons la technique de la planche à dessin qui coulisse en son intérieur pour créer un jeu d'images séquentielles. Le travail exploratoire mené jusqu'à aujourd'hui nous a permis de développer un premier jeu de kamishibai comme système de cartes interchangeable pouvant construire une infinité d'histoires toujours uniques actionnées par le spectateur-acteur. Ce jeu de cartes fondé sur des planches graphiques, se recompose, se modifie, se mélange pour créer une multitude de paysages.

A terme ce module sera entièrement mécanisé permettant au public de déclencher, grâce aux éléments mécanisés, des séquences visuelles et mouvantes.

LA GALERIE

La Galerie est un lieu dédié à l'exposition d'artistes-collaborateurs. Tout en présentant un travail singulier tiré de l'esthétique particulière de l'artiste invité, celui-ci offre une prestation unique qui répond à un cahier des charges. L'artiste travaille donc en résonance esthétique avec les autres modules : motifs, couleurs, concepts des collections. Les panneaux pivotants dédiés à l'accrochage sont aussi une entrée fonctionnelle de La Pièce et un lieu de passage entre intérieur-extérieur. Un jeu visuel par transparence conserve, lors de l'ouverture des panneaux, l'effet de dissolution du cadre strict du cube.





BOUDOIR ET NÉBULEUSE

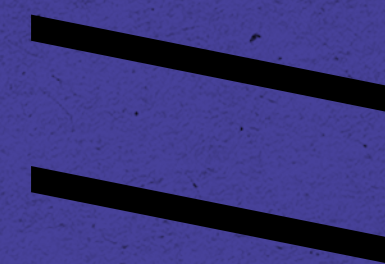
Le boudoir est à la fois une chambre de l'intime, lieu clos et préservé des mouvements de la foule, et un espace performé par le public qui se retrouve être le cœur de l'installation. Ce cocon est le seul espace permettant d'avoir une vision circulaire sur l'ensemble des modules. Entre chambre et coulisse, entre envers et centre du décor, le visiteur devient spectateur et observateur de l'action. La banquette appelle à s'y installer pour contempler et écouter la collection des Podcasts de la nébuleuse. Cette série de podcasts met en scène les différentes réflexions qui accompagnent l'idée Pièce. Récits individuels, entretiens et émissions en constituent les différents épisodes. L'immersion par un système d'écoute au casque, offre une expérience temporelle singulière de cet espace qu'est le boudoir.

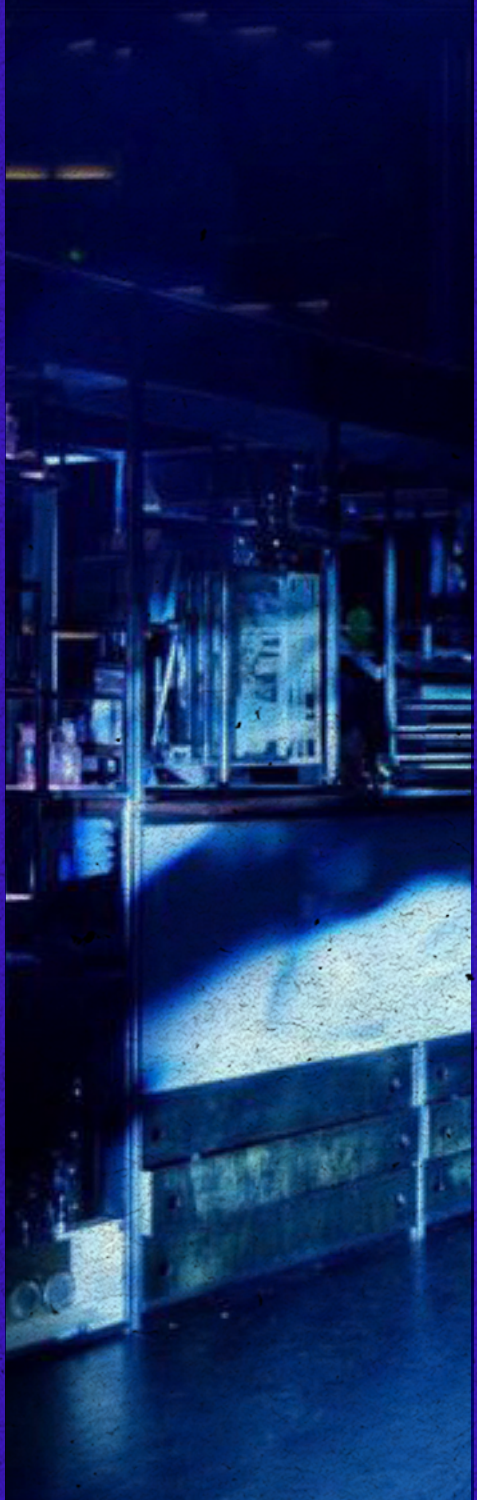
LE LABORATOIRE

Le module Le Laboratoire fait lien entre vivant et étymologie. Il se présente sous la forme d'un cabinet ouvert sur l'intérieur et l'extérieur de l'installation. Entre curiosités et entomologie, les flacons, fioles et tubes matérialisent ce lieu et créent, par un jeu de lumières et de transparences, des effets de réverbération. Ici, tout se croise au travers des billets d'étymologies qui régissent un parcours labyrinthique caché au sein d'une carte à reconstituer. Pensées et matérialité se concrétisent au travers d'un dessin, pièce unique du labyrinthe. Le spectateur est alors acteur de sa reconstitution et peut s'associer à d'autres visiteurs pour résoudre l'énigme du labyrinthe.



VARIATION





VARIATION



LE CLUB

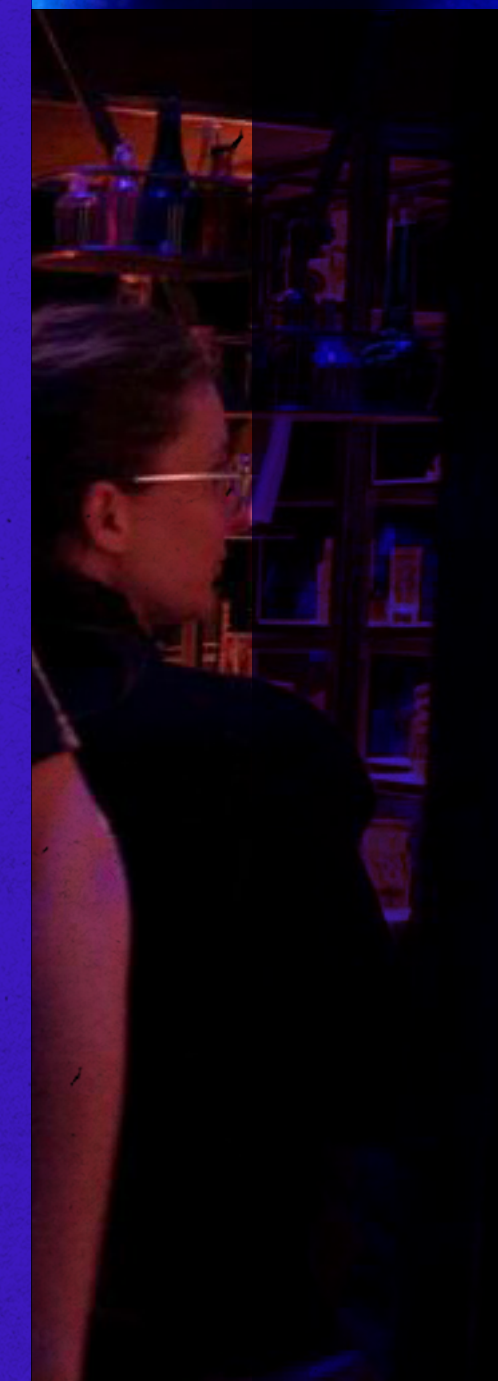
Le Club est le module sonore par excellence. Il occupe un pan entier de l'installation et opère à la création des processus variationnels. Apparaissant progressivement à l'ouverture du Zinc en s'immiscant dans l'activité sonore de La Pièce, il se construit, au fur et à mesure en pièce et musique à part entière. Les autres modules se ferment alors pour devenir artefacts. Le Club devient la pièce maîtresse de l'installation en la transformant, dans une dernière circularité, en lieu vivant de danse et de mouvement.

Tout comme pour La Galerie, le collectif envisage de faire appel à différentes collaborations musicales, le temps d'un événement ou sur le temps long, pour donner à ce lieu toutes ses expressions possibles.



ZINC DANS LA BIBLIOTHÈQUE

Au centre de La Bibliothèque d'études se trouve un zinc qui devient comptoir, lieu de partage et d'expression. Un système de bar suspendu intégré aux collections de la bibliothèque permet de le faire apparaître. Le zinc est partie prenante d'une nouvelle variation temporelle. Son ouverture inaugure le lancement progressif de l'espace sonore de La Pièce. L'éclairage tient une place importante dans cette variation temporelle et sonore en faisant basculer La Pièce dans un univers nocturne.



*Le collectif de **La Gedankenfabrik**, littéralement, la fabrique de pensées, est un groupe **d'artistes plasticiens, musiciens, d'universitaires chercheurs, d'artisans constructeurs**, originaires de diverses cultures qui, fort de cette richesse hétéroclite, ont fondé leurs créations sur le désir de lier autant la **littérature et les arts** à des formes pointues de **technicité** dans leurs réalisations artistiques. La parité, dans les genres comme dans les savoirs, reste maître mot du collectif qui co-conduit ses projets dans le souci d'un respect mutuel préférant **la répartition des rôles** et fonctions à sa hiérarchisation.*

Les différents domaines d'actions du collectif confèrent à ses travaux certaines particularités qui forment les fondements de leur pratique ; en cela les œuvres comme les ateliers pratiques sont marquées par la transdisciplinarité, le multiculturalisme, le plurilinguisme et l'intermédialité. Ces variétés de disciplines reflètent une diversité et une complexité de l'existence humaine. Ainsi le collectif aborde, dans ses rencontres publiques, une pensée commune liée aux expériences humaines et offre une réflexion ouverte sur des questionnements universels tels que, notre désir et notre manière d'habiter ce monde et d'y dialoguer pour faire société.

Depuis 2017, avec l'appui de ses installations et créations visuelles, le collectif développe et expérimente des ateliers de médiation et des actions culturelles en milieu éducatif et lors de manifestations publiques. Riche de ces expériences, le collectif souhaite aujourd'hui s'insérer dans des projets et formats de plus grande envergure qui répondront aux attentes pédagogiques et éducatives actuelles.

LA GEDANKENFABRIK, LE COLLECTIF

MADO MARESCO

CONCEPTION ET CONDUITE
DU PROJET, CHERCHEUSE EN
LITTÉRATURE DE JEUNESSE ET
LITTÉRATURE COMPARÉE

TOMEK SZODRAK

CHEF CONSTRUCTEUR,
RÉALISATION TECHNIQUE.

QUENTIN ARNOUD

ADMINISTRATEUR, CHERCHEUR
EN LITTÉRATURE COMPARÉE -
DIDACTIQUE DES LETTRES

JEANNE RIBEAU

CHARGÉE DES DIFFUSIONS,
PROFESSIONNELLE DU
SPECTACLE VIVANT

KERSTIN ARANDA

COORDINATRICE DES PROJETS
FRANCO-ALLEMANDS,
TRADUCTRICE

EMILIENNE GAMET

COORDINATION PARTIE
ÉDUCATIVE, MÉDIATION

CAMILLE TROUILLOT

CHERCHEUSE EN LITTÉRATURE
COMPARÉE - DIDACTIQUE DES
LETTRES, PLASTICIENNE

JUDITH WIMMER

CHERCHEUSE EN LITTÉRATURE
COMPARÉE, TRADUCTRICE,
PLASTICIENNE

LÉO ZAVATTA

CONCEPTION ET RÉGIE LUMIÈRE

CONTACTS

MADO MARESCO
DIRECTION ARTISTIQUE
LABORATOIRE
DE RECHERCHE CRIT
+33 (0)7 86 28 27 75

QUENTIN ARNOUD
ADMINISTRATEUR
DIRECTION ARTISTIQUE
LABORATOIRE
DE RECHERCHE ELLIADD
+33 (0)7 83 35 09 27

JEANNE RIBEAU
CHARGÉE DE DIFFUSION
+33 (0)6 69 24 73 07

INBOCCAALLUPO.CONTACT
@GMAIL.COM



COLLABORATIONS

//ARTISTIQUES// **BIRDY** – *conception sonore* **CHLOÉ RATTE**
ALIAS SIMONE DÉCOUPE – *marionnettiste, plasticienne*
GWILHERM COURBET – *artiste peintre* **EMILIE BARBE** –
artisan-tapissière **OL GODARD** – *second constructeur*
//GRAPHIQUES// **BARBEE, STUDIO SAUVAGE** – *graphiste*
JULIETTE DEVILLE-CAVELLIN – *graphiste* //UNIVERSITAIRES//
JULIA PESLIER – *Maître de Conférences en littérature générale*
et comparée, Université de Franche-Comté, Membre du labora-
toire de recherches ELLIADD, observatrice et conseillère **CAMILLE**
FRÉMEAU – *membre d'honneur de l'association* **VIVIANA**
MENDEZ – *artiste plasticienne*

//AVEC LE SOUTIEN ET LA PARTICIPATION DES UNIVERSITÉS//
– UNIVERSITÉ SLHS DE BOURGOGNE-FRANCHE-COMTÉ, MO-
ZARTEUM BILDHAUEREI, KULTUR- UND GESELLSCHAFTSWIS-
SENSCHAFTEN UNIVERSITÄT SALZBURG, UNIVERSITÀ DEGLI
STUDI DI GENOVA



LE MOLOOCO

LES 2 SCÈNES
SCÈNE
NATIONALE
DE BESANÇON



Ville de
Besançon

ÉMERGENCES

LA JEUNE CRÉATION À BESANÇON

